



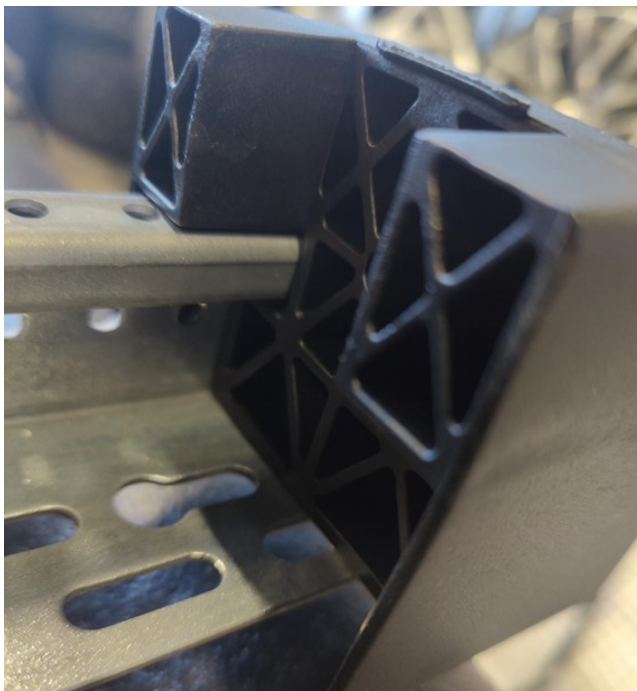
# NM Hyper End Cap

---

## Mounting kit

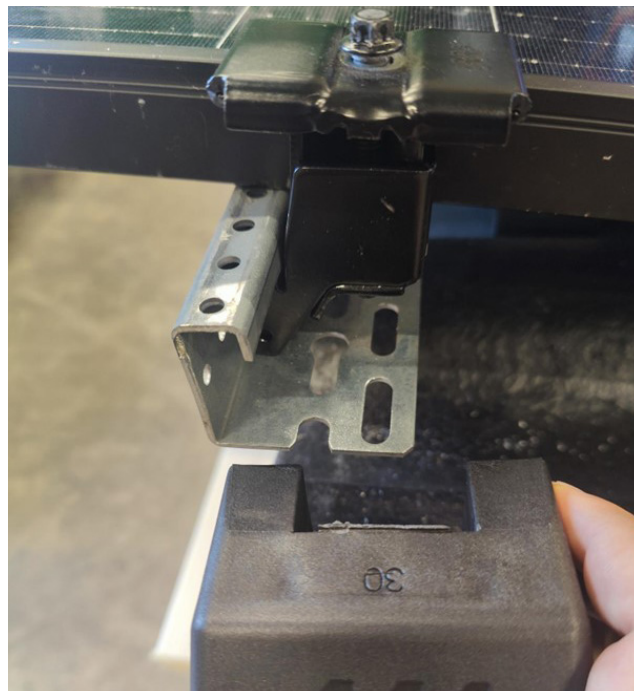
**Black** - Art no 2919 – NM Hyper End Cap

**Silver** - Art no 2918 – NM Hyper End Cap



1. \* Min utstick rail 35mm  
\* Max utstick rail 60mm

Från panelkant.



2. 1. Haka i clipset  
2. Sätt på plastlocket



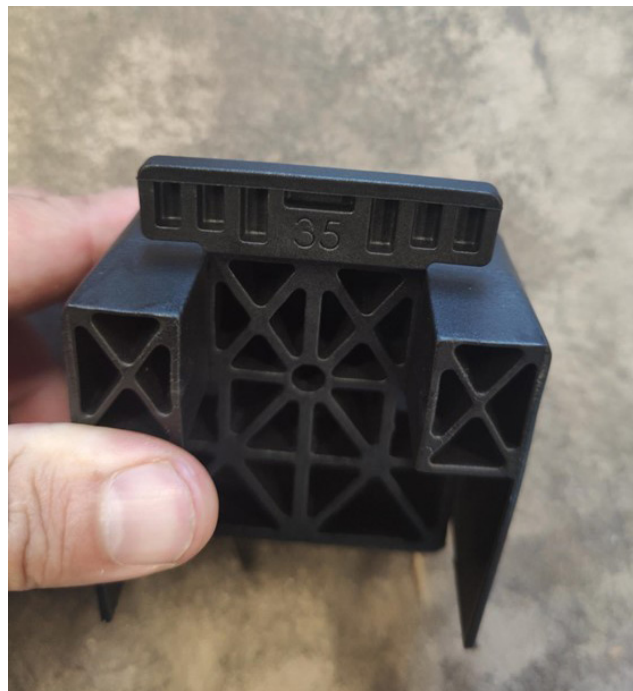
3. Håll plastlocket med tryck mot panelramen samtidigt som du skruvar.



4. Ovan ser ni rätt förfarande. Clipset fästs ovan ändlocket.



Vid 30mm tjocka paneler avlägsnas flärpen.



Vid 35mm tjocka paneler viks flärpen mot 30.



Används som en shims.